

# jesus christ gitaar

Heaven on there mind

gitaar

4

8

12

16

21

26

31

36

41

44 D7 D7

48 D7 A7 A7 D7

52 D7 A7 D7

55 A7 D7 A7

58 D7 E E E

Everything's Alright

63 E E B7 C° C#m E6 A

68 E A B9-4 E A B9-4 E A B9-4 E A B9-4 E A B9-4

73 E A B9-4 E A7 E A Bm E A B9-4

77 E A B9-4 E B7 C° C#m E6 A

82 E A B9-4 E A B9-4 E A E9-4 E A E9-4 E A E9-4

87 E A E9-4 E A7 E A Bm7 E A E9-4

91 E A E9-4 Em D C Am Em C



95 Em Am<sup>7</sup> D<sup>7</sup> G C B



99 Em/B B<sup>7</sup>(sus4) B B<sup>7</sup>(sus4) B B<sup>7</sup>(sus4) B<sup>7</sup>



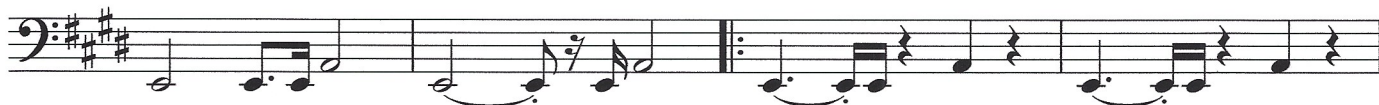
106 E B<sup>7</sup> C<sup>o</sup> C<sup>#m</sup> E<sup>6</sup> A E A E9-4



111 E A E9-4 E A E9-4 E A E9-4 E A E9-4 E A E9-4



116 E A<sup>7</sup> E A<sup>7</sup> D<sup>m</sup> A<sup>7</sup> E A<sup>7</sup>



120 E A<sup>7</sup> E A<sup>7</sup> E A<sup>7</sup>



123 Hosanna G D<sup>7</sup> G B<sup>b</sup> E<sup>b</sup>



128 E<sup>b</sup>m Em Cm A<sup>b</sup> D<sup>m</sup> D<sup>7</sup> G G D<sup>7</sup> G



134 B<sup>b</sup> F B<sup>b</sup> G<sup>m</sup> D<sup>m</sup> A D A D A D D<sup>7</sup> G D<sup>7</sup>



141 G B<sup>b</sup> E<sup>b</sup> E<sup>b</sup>m Em Cm A<sup>b</sup> D<sup>m</sup> D<sup>7</sup>



147 G D <sup>gitar</sup> D G D G D  
 I don't know how to love him

206 B $\flat$  C D Gm E $\flat$  E $\flat$

210 A $\flat$  Gm D E $\flat$  E $\flat$  E $\flat$  A $\flat$  Gm

215 D Gm Gm D D Gm B $\flat$  C

219 F $^7$  B $\flat$  Gm D D Gm B $\flat$  C D

224 D Gm B $\flat^6$  C $^9$

King Herod's song

230 F $^6$  B $\flat$  B $\flat^6$

236 C $^9$  B $\flat$ /F F $^9$  B $\flat^6$

242 Gm Gm/F E $\flat$  B $\flat$  Gm Gm/F

248 E $\flat$  B $\flat$  Gm Dm E $\flat$  B $\flat$

254 E $\flat$  E $\flat$ /D Cm B $\flat$  E $\flat$  B $\flat$ /D Cm $^7$  F $^7$  B $\flat^6$

260 C $^9$  F $^9$  C $^9$

266 F $^9$  C $^9$  F $^9$  B $\flat^6$  B $\flat$ /A $\flat$  E $\flat$ /G G $\flat^7$  F $^{13}$

272 F<sup>9</sup> B<sup>b</sup> gitaar D(sus2) D D(sus2) D D(sus2) D  
 Could we start again please

277 D(sus2) D D(sus2) G/A D(sus2) G/A D G A7(sus4) A Em

283 G<sup>6</sup> A<sup>6</sup> A/C# D A(sus4)/E D D D/G D D G

289 A Em G G/A G G/A

295 D E Superstar

302 G A<sup>7</sup> E E

306 G A<sup>7</sup> E E

310 G A7(b9) E7(#9) Bm7 E7(#9) E

316 E A D A E

321 E A D A E E

326 A D A A E G A A#°

330 E G A A#° E G A A#° E Em E